

CATALOGUE

EQUIPEMENTS DE **P**ROTECTION **I**NDIVIDUELLE



**PARCE QUE
SÉCURITÉ, CONFORT ET BIEN-ÊTRE
NE FONT QU'UN !**



ROVER

LES E.P.I, KESAKO ?

Les Équipements de Protection Individuelle (E.P.I) regroupent l'ensemble des dispositifs et moyens mis en place pour protéger une personne contre un ou plusieurs risques susceptibles de menacer sa sécurité et sa santé (casques, chaussures de sécurité, masques, bouchons d'oreille, gants, vêtements de travail...).

À chaque profession correspondent des E.P.I qui doivent être adaptés aux risques spécifiques de l'activité, sans créer de risques supplémentaires.

Protection des yeux et du visage : pour éviter tout contact avec les poussières, projections de liquides, d'éclats, rayonnements laser, solaires...

Sans protection, vous risquez des lésions de l'œil, des allergies, des irritations, des conjonctivites, des brûlures, etc.

Protection auditive : les protections auditives peuvent concerner tous les métiers dès que le niveau sonore dépasse le seuil réglementaire. A partir de 80 dB(A), le port des protections est recommandé, au delà de 85 dB(A) il est obligatoire.

Sans protection, vous risquez des troubles de l'équilibre, des acouphènes (bourdonnements d'oreilles), des otites.

Protection respiratoire : pour éviter des atteintes de l'appareil respiratoire, du système nerveux, de la thyroïde et à certains organes (reins, foie).

Sans protection, vous risquez des allergies, des irritations, de l'asthme, des maux de tête, des intoxications, des maladies du sang, des cancers.

Protection des mains : pour éviter des atteintes à la peau, aux poignets, aux mains (ongles, doigts, muscles, os).

Sans protection, vous risquez des dermatoses, des coupures, des brûlures, des gerçures.

Protection du corps : pour éviter des atteintes à la peau, aux muscles, aux os, aux organes et aux membres.

Sans vêtement de protection, vous risquez des traumatismes, des hémorragies, coupures, chocs, infections bactériennes et virales, brûlures et gelures.

Protection des pieds : pour éviter des atteintes aux chevilles, au tendon d'Achille, aux orteils, aux ongles, à la plante des pieds, aux os et aux muscles.

Sans protection, vous risquez des écrasements, des fractures, des entorses, des déchirures musculaires, des lésions cutanées (chaleur et froid), des plaies, des sections de ligaments et de tendons.



Stop info : Législation et obligations

1. Devoirs du chef d'entreprise

Le chef d'établissement doit prendre toutes les mesures nécessaires pour assurer la sécurité et l'hygiène, et protéger la santé des travailleurs. Il doit dresser une ligne exhaustive des risques encourus sur tous les postes de travail, puis modifier la structure des lieux de travail pour réduire ou supprimer ces risques.

2. Catégories d'E.P.I selon les risques encourus

- Cat. 1 :** risques mineurs. Les E.P.I font l'objet d'une certification du fabricant.
- Cat. 2 :** risques graves. Les E.P.I sont soumis à une série d'essais par un organisme certifié qui délivre une attestation de conformité
- Cat. 3 :** risques majeurs. En plus de la procédure d'examen de la catégorie 2, les E.P.I de catégorie 3 sont astreints à un contrôle de fabrication par un organisme notifié.

3. Les obligations de l'entreprise

- Mettre à disposition gratuitement et de manière personnelle, les E.P.I nécessaires et appropriés au travail à réaliser
- Vérifier le bon choix des E.P.I, sur la base d'analyses des risques à couvrir et des performances des E.P.I
- Veiller à l'utilisation effective des E.P.I
- Vérifier la conformité des E.P.I mis à disposition
- Informers les personnes chargées de la mise en œuvre ou de la maintenance des E.P.I
- Assurer le bon fonctionnement et un état hygiénique satisfaisant par les entretiens, réparations et remplacements nécessaires des E.P.I
- Informers les utilisateurs sur les risques contre lesquels l'E.P.I les protège, les conditions d'utilisation, les instructions ou consignes de l'E.P.I
- Former et entraîner les utilisateurs au port de l'E.P.I
- S'assurer que les travailleurs évoluent dans les conditions d'hygiène et de propreté conformes aux règles établies et non contaminantes
- S'assurer que les actions mises en place sont efficaces et conformes aux attentes en terme de santé, ergonomie, sécurité et hygiène.

4. Changement d'un équipement

Les E.P.I de catégories 1 et 2 doivent être changés dès qu'une usure visuelle est constatée. Ceux de la catégorie 3 doivent être contrôlés par un ergonome certifié.

5. Responsabilité pénale

Le non-respect des règles en matière d'hygiène et de santé, exposer un travailleur à un ou plusieurs risques ou porter atteinte à son intégrité physique et morale peut entraîner la responsabilité pénale de l'employeur.

6. Responsabilité des travailleurs

Dès la mise en place des E.P.I, les travailleurs doivent respecter les consignes, pour leur santé, leur sécurité et celle de leurs collègues et collaborateurs.

SOMMAIRE

Guide des tailles.....	4
Tout savoir sur la personnalisation.....	5
Vêtements de travail.....	6 à 8
Protection auditive.....	8 - 9
Protection des yeux et du visage.....	9 - 10
Protection respiratoire.....	10 - 11
Protection de la tête.....	11
Gants de manutention et manipulation.....	12 - 13
Gants contre le froid.....	14
Gants de soudure et anti-chaueur.....	14
Gants anti-coupures.....	15
Gants à usage unique.....	16
Gants enduits nitrile.....	16
Gants latex ménage.....	17
Gants risques irréversibles.....	17
Chaussures de sécurité (usage intérieur).....	17 - 18
Chaussures de sécurité (usage extérieur).....	19 - 20
Chaussures de sécurité (usage spécifique).....	21
Chaussures de sécurité (gamme femme).....	21
Chaussures agroalimentaires.....	22
Bottes.....	22 - 23
Accessoires pour chaussures et bottes.....	23

Pour commander
RIEN DE + SIMPLE !

Commandez
comme
vous voulez !


ROVER

ZI Saint Mathieu - 24 rue St Mathieu - 78550 HOUDAN - Tél : 01 30 46 92 00 - Fax : 01 30 46 91 91 - E-mail adv@rover-sa.com



Sur notre site web
www.roveronline.fr



Téléphone
du lundi au vendredi
de 8h30 à 12h30
et de 13h30 à 17h00



Par mail



Par courrier



Par fax



Retrouvez l'ensemble de nos produits sur le site internet www.roveronline.fr



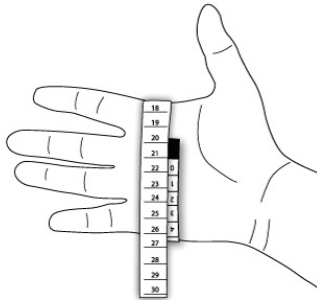
LES E.P.I : GUIDE DES TAILLES

GANTS

La largeur de la paume de la main

Tableau de correspondance donnée à titre indicatif, les tailles peuvent varier d'une main à l'autre

page 12/17



MEN - HOMME

cm	18	19-20	21	22	23	24-25	26-27
US Size	7,5	8	8,5	8,75	9	9,5	10
Europe Size	XS	S	M	ML	L	XL	XXL

LADY - FEMME

cm	16,5	18,5-19,5	20,5 - 21,5	22	23,5
US Size	6	6,5	7	7,5	8
Europe Size	XS	S	M	L	XL

GUIDE DES TAILLES FEMME

page 6/8

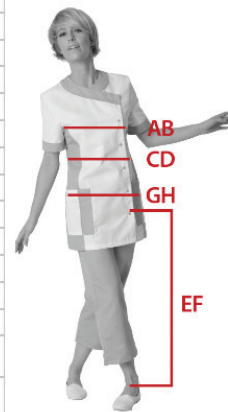
AB : le tour de poitrine se prend bien horizontalement à l'endroit le plus fort

CD : le tour de taille se prend au creux de la taille

GH : le tour de bassin se prend à l'endroit le plus fort

EF : l'entrejambe pantalon. La mesure ceinture se prend précisément à l'endroit où le vêtement est porté.

AB	CD	GH	Tailles
Blouses / Tuniques / Tour de poitrine en cm	Blouses / Pantalons / Tour de taille en cm	Pantalons / Tour de bassin en cm	
80 à 82 cm	53 à 56 cm	87 à 89 cm	34 - XS
83 à 85 cm	57 à 60 cm	90 à 93 cm	36 - XS
86 à 88 cm	61 à 64 cm	94 à 96 cm	38 - S
89 à 91 cm	65 à 68 cm	97 à 99 cm	40 - S
92 à 94 cm	69 à 72 cm	100 à 102 cm	42 - M
95 à 97 cm	73 à 76 cm	103 à 105 cm	44 - M
98 à 100 cm	77 à 80 cm	106 à 108 cm	46 - L
101 à 103 cm	81 à 84 cm	109 à 111 cm	48 - L
104 à 106 cm	85 à 90 cm	112 à 114 cm	50 - XL
107 à 109 cm	91 à 96 cm	115 à 117 cm	52 - XL
110 à 115 cm	97 à 102 cm	118 à 123 cm	54 - XXL
116 à 121 cm	103 à 108 cm	124 à 129 cm	56 - XXL
122 à 127 cm	109 à 114 cm	130 à 135 cm	58 - XXXL
128 à 133 cm	115 à 120 cm	136 à 141 cm	60 - XXXL



VÊTEMENTS

GUIDE DES TAILLES HOMME

page 6/8

AB : le tour de poitrine se prend bien horizontalement à l'endroit le plus fort

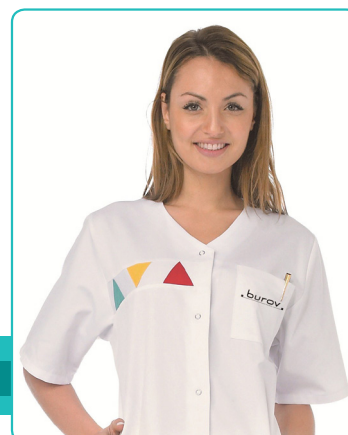
CD : le tour de taille se prend au creux de la taille

EF : l'entrejambe pantalon. La mesure ceinture se prend précisément à l'endroit où le vêtement est porté.

AB	Tailles	CD	Tailles
Vestes / Blousons / Blouses / Combinaisons / Tour de poitrine en cm		Pantalons / Cottes / Tour de taille en cm	
78 à 81 cm	0	70 à 73 cm	36 - XS
82 à 85 cm	0	74 à 77 cm	38 - XS
86 à 89 cm	1	78 à 81 cm	40 - S
90 à 93 cm	1	82 à 85 cm	42 - S
94 à 97 cm	2	86 à 89 cm	44 - M
98 à 101 cm	2	90 à 93 cm	46 - M
102 à 105 cm	3	94 à 97 cm	48 - L
106 à 109 cm	3	98 à 101 cm	50 - L
110 à 113 cm	4	102 à 105 cm	52 - XL
114 à 117 cm	4	106 à 109 cm	54 - XL
118 à 121 cm	5	110 à 113 cm	56 - XXL
122 à 125 cm	5	114 à 117 cm	58 - XXL
126 à 129 cm	6	118 à 121 cm	60 - XXXL



Optez pour LA PERSONNALISATION de vos vêtements et accessoires !



Pourquoi personnaliser ?

Vous démarquer de vos concurrents !

Un **large choix** et des produits
sur-mesure

Développer la **cohésion interne**

Véhiculer l'**image de marque**
de votre entreprise



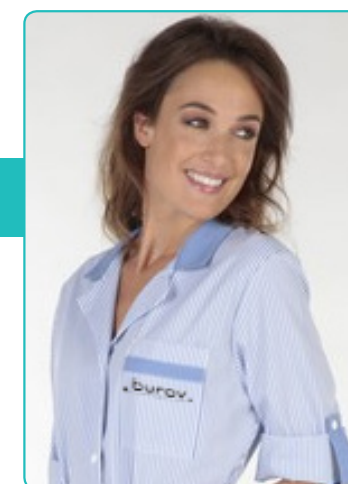
Quoi, où et comment ?

Nous pouvons marquer avec votre motif (logo, texte, image) vos vêtements de travail et accessoires.

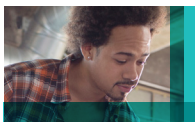
Fabrication française dans un atelier basé en Mayenne

A chaque support sa technique de marquage !

- > Broderie
- > Sérigraphie
- > Transfert
- > Sticker (pour les casques)
- > ...



Lorsque ce pictogramme est présent dans ce catalogue, le produit concerné est personnalisable
Pour toute question, n'hésitez pas à contacter votre commercial(e) !



Vêtements de travail



21,60€^{HT}
Le pantalon



27,45€^{HT}
La veste

Veste et pantalon MAENA

Confort et souplesse, pour des conditions d'intempéries normales, sans résistance particulière. Support polyamide enduction polyuréthane étanche. Haute résistance et souplesse garantie. Couleur : Jaune. EN145/EN125.

UNITÉ DE VENTE	TAILLE	CODE
La veste	2	1601158
	3	1601159
	4	1601160
	5	1602001
	6	1602002
	Le pantalon	2
3		1601163
4		1601164
5		1601165
6		1601166



Idéal pour les chantiers et les espaces verts !

31,40€^{HT}
Le blouson

32,05€^{HT}
Le pantalon



Blouson et pantalon bicolore TYPHON

Pantalon multi-poches, bicolore, à braguette, glissière. Ceinture élastiquée dos, boutonnière de réglage à l'intérieur de la ceinture. 2 poches italiennes, 1 poche avec 2 soufflets côtés sur cuisse gauche avec rabat contrasté fermé par 1 Velcro®. 1 double poche mètre «porte-outils» sur cuisse droite. 2 poches genouillères en Cordura. 60% coton, 40% polyester, 310g/m².

Blouson à col officier, fermeture à glissière centrale sous patte, fermé par 3 Velcro®. 1 poche stylo noir, 2 poches poitrine avec rabat, 2 poches basses, 1 poche téléphone intérieure. 60% coton, 40% polyester, 310 g/m².

UNITÉ DE VENTE	TAILLE	CODE
Le blouson	0	1602019
	1	1602020
	2	1602021
	3	1602022
	4	1602023
	5	1602024
	6	1602025
Le pantalon	0	1602026
	1	1602027
	2	1602028
	3	1602029
	4	1602030
	5	1602031
	6	1602032



Robuste pour des utilisations intensives, résistance à l'abrasion par tous les temps

24,26€^{HT}
La veste

16,50€^{HT}
Le pantalon



48,52€^{HT}
La veste



Pour une visibilité par tous les temps



32,26€^{HT}
Le pantalon



Veste et pantalon MADUO

Imperméable et visibilité par tous les temps. Empiècement bleu marine afin d'éviter la salissure. Coutures étanchées. EN343/EN471. Couleur : Jaune fluo/Marine.

UNITÉ DE VENTE	TAILLE	CODE
La veste	2	1601167
	3	1601168
	4	1601169
	5	1601170
	6	1601171
	Le pantalon	2
3		1601173
4		1601174
5		1601175
6		1601176



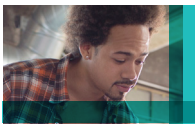
Veste et pantalon jaunes

Veste de pluie à capuche fixe. Fermeture à glissière sous rabat fermée par boutons pressions, 2 poches basses, 2 œillets d'aération sous bras. 72% PVC, 16% PES, 12% PU. 320 g/m². EN343.

Pantalon de pluie à taille élastique. Pas de poches. 2 passe-mains. Ceinture élastique tout le tour. 72% PVC, 16% PES, 12% PU. 320 g/m². EN343.

UNITÉ DE VENTE	TAILLE	CODE
La veste	1	1601149
	2	1601150
	3	1601151
	4	1601152
Le pantalon	1	1601153
	2	1601154
	3	1601155
	4	1601156





Vêtements de travail



Stop info : Normes principales pour les vêtements de sécurité

EN 20471 : haute visibilité classe 1/2/3
 EN 342 : intempéries et froid
 EN 343 : intempéries
 EN 465 : résistances chimiques
 EN 1149 : antistatique
 EN 11611 : protection soudeur
 EN 14126 : usage court, protection chimique classe 1 à 3 type 1 à 6
 EN 381 : anti-coupure « élagage »

ATEX : relatif aux risques explosifs
 EN 14116 : vêtements de protection contre la chaleur et les flammes
 CE1 61482-2 : protection contre les dangers thermiques d'un arc électrique
 EN 11612 : protection anti-feu flamme retardante
 EN 13084 : vêtements de protection contre les produits chimiques
 EN 510 : anti-happement

45,27€^{HT}



Excellente protection contre le froid !



Parka EIGER

Doublure matelassée et protège-reins pour une protection optimale. Parka froid haute visibilité Classe III. Tissu polyester enduit, manches raglan et coutures étanchées. Fermeture centrale à glissière plastique double curseur avec rabat pressions. Empiècement bleu marine au niveau du col, des épaules et des poignets afin d'éviter la salissure. EN471/EN14058/EN343. Couleur : Jaune fluo/Marine.

La parka

Taille 2	1601177
Taille 3	1601178
Taille 4	1601179
Taille 5	1601180
Taille 6	1601181



Le bon rapport qualité/prix

35,53€^{HT}



Parka BASIC

Parka de signalisation en Oxford nylon/PVC avec matelassage en polyester. 3 bandes 3M Scotchlite. Capuche intégrée dans le col. Poignets coupe-vent à l'intérieur. 2 poches + 1 poche téléphone portable. Imperméable. EN20471 / CLASSE III. Couleur : Jaune Fluo/Marine.

La parka

Taille 2	1601182
Taille 3	1601183
Taille 4	1601184
Taille 5	1601185

27,71€^{HT}



Utilisation intérieure ou extérieure !



Gilet AKETI

Gilet polaire Aketi 100 % polyester enduit PU, doublure polaire forme droite, dos allongé, 6 poches. Couleur : bleu marine.

Le gilet

Taille 2	1602008
Taille 3	1602009
Taille 4	1602010
Taille 5	1602011

30,45€^{HT}



Bonne qualité d'isolation. Utilisations ponctuelles



Gilet HI WAY

Gilet haute visibilité. Fermeture à glissière double sens, dos protège-reins. Serrage bas élastique sur le côté par bloque-cordon. Gilet couleur HI VIZ, bandes double ceinture rétro réfléchissantes cousues. 2 poches extérieures basses plaquée avec rabat fermeture par bande agrippante, 1 poche poitrine plaquée avec rabat fermeture, 1 poche poitrine verticale. Couleur : Jaune fluo. EN20471.

Le gilet

Taille 2	1602003
Taille 3	1602004
Taille 4	1602005
Taille 5	1602006
Taille 6	1602007



Vêtements de travail



3,50€^{HT}



Gilet Classe II

Bande bretelles pour une meilleure visibilité du haut du corps. Maille polyester avec baudrier Scotchlite 3M de 5 cm dos et devant, fermeture Velcro® réglable. EN417. Couleur : Jaune.

Le gilet

Taille M **1601141**
Taille L **1601142**

Taille XL **1601143**
Taille XXL **1601144**

0,87€^{HT}

Blouse polypropylène

Vêtement « d'hygiène ». Coloris blanc 40 g. Fermeture 4 pressions. Sans poche. Idéal pour la protection contre les risques mineurs. Col anglais simple, élastiques poignets.

La blouse

Taille L **1601736**
Taille XL **1601737**
Taille XXL **1601738**



33,23€^{HT}



+
Idéale pour les ateliers. Grande robustesse



Blouse 7 MIM

Blouse col transformable, fermeture à pressions sous pattes, manches semi-raglan, 2 poches poitrine, 1 poche intérieure et 2 poches basses en biais. Tissu 65 % coton, 35 % polyester. Couleur : Gris acier.

La blouse

Taille 0 **1602012**
Taille 1 **1602013**
Taille 2 **1602014**
Taille 3 **1602015**

Taille 4 **1602016**
Taille 5 **1602017**
Taille 6 **1602018**

6,05€^{HT}

+
Bonne étanchéité

Combinaison TYVEK DUAL

Respirabilité sur tout le vêtement et protection Tyvek aux endroits où vous en avez besoin. Bonne étanchéité. Combinaison bi-matière à capote avec protection Tyvek sur l'avant et panneau respirant dans le dos. Traitée antistatique, catégorie III, type 5/6. Couleur : Blanc.

La combinaison

Taille M **1601145**
Taille L **1601146**
Taille XL **1601147**
Taille XXL **1601148**

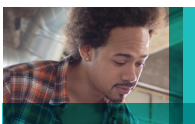


2,80€^{HT}

Charlotte

Polypropylène. Clip. Coloris blanc.

Le sachet de 100 **1601735**



Protection auditive

2,31€^{HT}



+
Economiques et ergonomiques



31,79€^{HT}

Bouchons d'oreilles moulés FUSION

Lavables et réutilisables jusqu'à usure visuelle constatée. Aussi performants et confortables que des bouchons moulés. Tenue parfaite et confort maximum. Grande facilité d'insertion grâce à une tige centrale rigide. Atténuation SNR 28 Db. H : 29 dB - M : 25 dB - L : 24 dB. Cordelette de sécurité. EN352-2.

La paire de bouchons d'oreilles - Taille homme **1601137**
La paire de bouchons d'oreilles - Taille femme **1601734**

Bouchons d'oreilles SPARK PLUGS SOFT

Economique et ergonomique : la forme effilée permet une bonne tenue du bouchon dans le conduit auditif. SNR : 35 dB. EN352-2.

Le lot de 200 paires de bouchons **1601138**



Protection auditive

86,13€^{HT}
Le distributeur

34,83€^{HT}
La recharge



Distributeur de bouchons d'oreilles BILSOMAT

Distributeur livré avec 400 paires de bouchons SERIE 300 Taille L.

Le distributeur de 400 paires **1601139**
La recharge de 200 paires **1601140**



21,96€^{HT}



Toutes industries.
Efficacité et légèreté

Serre-tête C1

Toutes industries. Coquilles avec broche haute résistance. Coquilles extraplates et une légèreté appréciable pour une utilisation universelle. Poids 170 g. Indice global SNR : 27 dB. SNR 25 dB. H : 24 dB - M : 22 dB - L : 20 dB.

Le serre-tête **1601134**



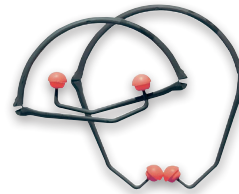
Stop info : Normes pour les protections auditives

Risques

Pour une journée de travail, on considère que l'ouïe est en danger à partir de 80 dB (A) d'exploitation permanente. Si le niveau de bruit est supérieur, l'exposition doit être de plus courte durée. Si le niveau sonore est supérieur à 135 dB (A), toute exposition est dangereuse, même de très courte durée.

Comment choisir une protection auditive ?

- Mesurer le niveau de bruit sur le lieu de travail puis définir une valeur SNR (Standard Noise Réduction = indice global d'affaiblissement) utilisée comme élément simple de sélection
- Adapter une protection auditive de manière à accepter un niveau de bruit compris entre 75 et 80 dB (A)



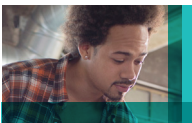
4,26€^{HT}
L'arceau

1,75€^{HT}
Le kit de
rechange

Arceau antibruit PERCAP pliable

Fiable, très hygiénique, atténue la transmission phonique des crissements. Composé de 2 bouchons lavables à l'eau tiède. H : 27 dB - M : 20 dB - L : 18 dB. EN352-1. Atténuation moyenne 21 Db.

L'arceau antibruit PERCAP **1601135**
Le kit de rechange PERCAP **1601136**



Protection des yeux et du visage



1,92€^{HT}

Lunettes VISITEUR

Lunettes visiteur. Idéales pour un usage ponctuel. Écran monobloc polycarbonate, grand champ de vision. Poids 40 g. EN166.

Les lunettes **1601129**

7,11€^{HT}



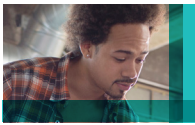
Réglables et inclinables
Pour tous les visages



Lunettes VIPER

Réglables et inclinables, s'adaptent à tous visages. Lunettes écran monobloc polycarbonate traité anti-rayures. Branches réglables. EN166.

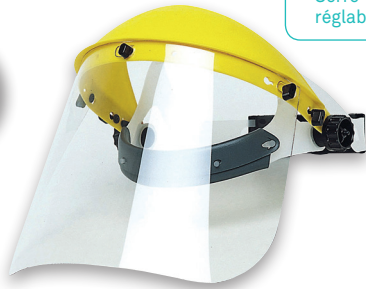
Les lunettes **1601127**



Protection des yeux et du visage

3,35€^{HT}
L'écran de
rechange

7,90€^{HT}
Le pare-visage



Serre-tête
réglable

Pare-visage FLASH

Modèle classique, efficace dans toutes les situations. Protecteur facial relevable, écran polycarbonate 305 x 190 mm, constitué d'un serre-tête réglable. Conforme aux risques d'arc électrique de court circuit. EN166.

Le pare-visage **1601124**
L'écran de rechange **1601125**



Compatible avec un
masque respiratoire et
adaptable sur lunettes
de vue

9,96€^{HT}



Lunettes masque ATOM

Compatible avec un masque respiratoire. Lunettes masque, monture modulable. L'Atom vous offre une protection renforcée. Tresse réglable. Version aérée, anti-rayures et anti-buée. EN166.

Les lunettes masque **1601126**



3,98€^{HT}



Pour tous
les visages

Lunettes B-LINE

Réglables, s'adaptent à tous les visages. Lunettes monobloc avec protecteurs latéraux incorporés et protège-front moulé. Branches réglables par crans. Oculaires polycarbonate incolores anti-rayures. Poids : 36 g. EN166.

Les lunettes **1601128**



Stop info : Normes pour les lunettes et pare-visage

Les normes EN165 et EN166 définissent :

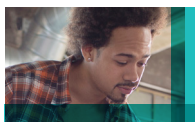
- Les degrés de résistance des matériaux utilisés pour la fabrication des oculaires
- La puissance optique des oculaires
- La capacité de filtration

La norme EN169 concerne les filtres de soudage et les techniques connexes

La norme EN175 spécifie la protection des yeux et du visage pour les soudages et les techniques connexes.

Faire un choix face aux risques encourus

RISQUES À PRÉVENIR	Type de protection à mettre en place		
	LUNETTES BRANCHES	LUNETTES MASQUES	ÉCRANS FACIAUX
Chocs de particules :			
- À basse vitesse	•	•	•
- À haute vitesse	-	•	-
Gouttelettes de liquide	-	•	-
Projection de liquides			•
Grosses particules	•	•	•
Grosses poussières	-	•	-
Gaz et fines poussières	-	•	-
Arc électrique	-	-	•
Soudage au gaz	•	•	•
Soudage à l'arc	-	-	•
Rayonnements infrarouge / ultraviolet solaire	•	•	•



Protection respiratoire

1,38€^{HT}



Masque 2360 FFP1

Retrouve sa forme initiale en cas d'écrasement. Masque norme FFP1. Spécial bâtiment. EN149.

Le masque **1601131**

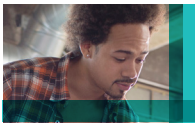
3,41€^{HT}



Masque 2405 FFP2

Retrouve sa forme initiale en cas d'écrasement. Masque norme FFP2. Spécial bâtiment. EN149.

Le masque **1601130**



Protection respiratoire

6,66€^{HT}



Masque 5321 FFP3

Modèle grand confort pour des utilisations dans la durée. Série 5000 confort. Masque anti-poussières FFP3 avec soupape. EN149.

Le masque 5 **1601733**



3,36€^{HT}

Masque AUUM30V FFP3

Modèle basique pour une utilisation ponctuelle. Protège des poussières très toxiques type amiante, modèle simplifié. EN149.

Le masque 5 **1601132**



Stop info : Normes pour les masques à usage unique

FFP1 : protection contre les poussières fines liquides ou solides, les vapeurs toxiques et les vapeurs acides (dont la concentration est inférieure à 4,5 fois la valeur moyenne d'exposition et 10 PPM maximum).

FFP2 : protection contre les particules toxiques, les fumées de soudure, les vapeurs organiques et les aérosols solides ou liquides (dont la concentration est inférieure à 12 fois la valeur moyenne d'exposition).

FFP3 : protection contre les aérosols solides ou liquides toxiques (dont la concentration est inférieure à 50 fois la valeur moyenne d'exposition).



Protection contre les gaz et vapeurs

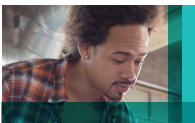


34,86€^{HT}

Demi-masque série 5000

Demi-masque jetable. Utilisation ponctuelle. Pratique et facile d'utilisation. Livré prêt à l'emploi avec tous les éléments pré-assemblés. Protection efficace contre les gaz et les vapeurs. Très léger, il offre un confort maximal. ABEK1 P3 (Vapeurs organiques/Acides/Anhydrides Sulfureux/Amoniac/Poussières fines toxiques). EN140/ EN141/EN143.

Le demi-masque **1601133**



Protection de la tête

28,83€^{HT}



Casque KARA avec lunettes

Grand confort. Constitué d'une calotte moulée sous pression en ABS avec ou sans aération (avec porte lampe intégré), un harnais comportant une coiffe textile à 4 points de fixation, un bandeau de tour de tête en polyéthylène basse densité avec serre nuque à crémaillère auto-bloquante. Amovible et réglable de 53 à 63 cm. Monté avec une garniture de confort de 32 cm. Poids : 340 g. EN397/EN166/EN170/EN172.

Le casque

Blanc **1601112**
 Jaune **1601113**
 Rouge **1601114**

5,64€^{HT}



Casque STYLE 300

Confortable et léger, ergonomique. Casque léger design 300g avec coiffe et bandeau mousse, harnais huit points HDPE. Trous d'aération moulés au sommet pour éviter la pénétration d'humidité et une meilleure évacuation de l'air chaud. Réalisé en polyéthylène HDPE EN 397 + métaux fondus + 440 Volts GA + -30°C. Réglable de 50 à 66 cm. EN397.

Le casque

Blanc **1601115** Orange **1601120**
 Vert **1601116** Gris **1601121**
 Jaune **1601117**
 Rouge **1601118**
 Bleu **1601119**

17,92€^{HT}



Avec coque en ABS



Casquette FIRST BASE HC23

Allie sécurité et image de marque. Nouvelle génération de casquette anti-heurt. Modèle en microfibres réglable, aéré, avec une coque en ABS contre les coups légers et les égratignures. Visière 70 m/m. EN812. Couleur : Bleu Royal.

La casquette ■ Bleu royal **1601123**



Haute visibilité !



21,92€^{HT}



Casquette FIRST

Casquette étanche haute visibilité, permettant à l'utilisateur d'être visible et de rester au sec. Couleur : Jaune. EN812.

La casquette ■ Jaune **1601122**



Stop info : Les performances des gants



Les performances des gants sont évaluées selon les normes européennes appropriées.

EN 420 :	Exigences générales pour les gants de protection <ul style="list-style-type: none"> Ergonomie, constitution, innocuité et confort, dextérité, taux de protéine connu, transmission et absorption de la vapeur d'eau Si exigées, les propriétés électrostatiques Indication de niveau de performance : <table border="0"> <tr> <td>0 : pas de protection</td> <td>3 : très bon</td> </tr> <tr> <td>1 : minimum</td> <td>4 et + : excellent</td> </tr> <tr> <td>2 : bon</td> <td>X : performance non mesurée</td> </tr> </table> 	0 : pas de protection	3 : très bon	1 : minimum	4 et + : excellent	2 : bon	X : performance non mesurée	EN 511 :	Gants de protection contre le froid
0 : pas de protection	3 : très bon								
1 : minimum	4 et + : excellent								
2 : bon	X : performance non mesurée								
EN 388 :	Gants de protection contre les risques mécaniques	EN 374 :	Gants de protection contre les produits chimiques et les micro-organismes						
EN 407 :	Gants de protection contre la chaleur et le feu	EN 12477 :	Gants de protection pour soudeur						
		EN 421 :	Gants de protection contre les rayonnements ionisants et la contamination radioactive						
		EN 659 :	Gants de protection pour sapeurs-pompiers						
		EN 60903 :	Gants de protection contre les risques électriques						
		CE 89-109 :	Contact alimentaire						
		EN 381 :	Blocage de chaîne						



Traitement hydrofuge

9,40€^{HT}



Gants EPS7 BP123

Souplesse, toucher, résistance à l'humidité, pour des manutentions légères. Pleine fleur de bovin. Gants traités hydrofuge. Bande élastique, bords cotes sur le dessus et protège-artère. Coutures nylon. EN388 [2122].

La paire de gants Taille 9 **1601186**
 Taille 10 **1601187**



Pour environnements secs

6,48€^{HT}



Gants MUSTANG PLUS

Manutention en milieu sec. Gants en cuir fleur de bovin. Retour sur index, poignet latex avec protège-artère. EN388 [2122].

La paire de gants Taille 9 **1601188**
 Taille 10 ... **1601189**



Antidérapants

5,89€^{HT}



Gants MAXIFLEX 34847

Confort et performance. Antidérapant. Gants nylon et élasthanne tout enduit nitrile micro poreux avec picots nitrile sur paume. Protège-artères. Sans diméthylformamide. Résistance chimique. EN388 [4131].

La paire de gants Taille 9 **1601192**
 Taille 7 **1601190** Taille 10 **1601193**
 Taille 8 **1601191** Taille 11 **1601194**



Pour des manipulations de précision

4,06€^{HT}



Gants TERRA

Résistants à l'abrasion et excellente dextérité. Gants en polyamide, enduit nitrile. Manipulation de précision en milieu humide et huileux. EN388 [4131].

La paire de gants Taille 7 **1601195** Taille 9 **1601197**
 Taille 8 **1601196** Taille 10 **1601198**



Gants de manutention et manipulation

4,04€^{HT}

+ Pour des manipulations précises en milieu sec



Gants MAXIFLEX

Dextérité, souplesse et respirabilité à 360° pour une utilisation en milieu sec. Enduction paume et doigts, enduit PU/nitrile sur support nylon/Lycra. Sans couture. EN388 (4141).

La paire de gants

Taille 5.....	1601199	Taille 9.....	1601215
Taille 6.....	1601212	Taille 10.....	1601216
Taille 7.....	1601213	Taille 11.....	1601217
Taille 8.....	1601214		

+ Dos en tissu pour une bonne aération de la main



3,55€^{HT}

Gants TACTYL

Excellente dextérité, dos en tissu pour une bonne aération de la main. Gants paume en fleur naturelle de chèvre. Dos en jersey 100 % coton. Serrage élastique au dos. Montage américain avec retour sur l'index. EN388 (3122). Coloris bleu.

La paire de gants

Taille 8.....	1601222	Taille 10.....	1601224
Taille 9.....	1601223	Taille 11.....	1601225

1,98€^{HT}



+ Résistance chimique

Gants ULTRANE

Toucher exceptionnel, humide ou sec. 100 % polyamide enduction nitrile noir extrêmement lisse, dos aéré. EN388 (4121).

La paire de gants

Taille 6.....	1601230	Taille 9.....	1601233
Taille 7.....	1601231	Taille 10.....	1601234
Taille 8.....	1601232		



0,40€^{HT}

Gants MONOFIL

Absorbent l'humidité. Coton sans couture, poignet élastofix. Forme ambidextre, haute dextérité et très tactile. Peuvent être utilisés en sous-gant pour absorber la transpiration de la main sous un gant étanche. CE1. EN420.

La paire de gants

Taille 7.....	1601241	Taille 9.....	1601242
---------------	----------------	---------------	----------------

+ Le cuir à prix réduit



4,04€^{HT}

Gants L2N

Gants génériques. Gants monteur naturel, entièrement fleur de bovin, serrage élastique au poignet. EN388 (3122).

La paire de gants

Taille 8.....	1601218	Taille 10.....	1601220
Taille 9.....	1601219	Taille 11.....	1601221



3,15€^{HT}

Gants FCN29

Manutention légère. Gants souples grâce au dos en croûte de cuir pleine fleur de bovin. Coupe américaine. Pouce palmé, retour sur index, élastique de serrage dos. EN388 (3121).

La paire de gants

Taille 8.....	1601226	Taille 10.....	1601228
Taille 9.....	1601227	Taille 11.....	1601229

+ Grip pour une utilisation sur pièces sèches et grasses

1,10€^{HT}



Gants GTN-PU

Gants tricotés jauge 13 sans couture en fil 100 % synthétique. Excellent grip sur les pièces sèches et grasses. Enduit en polyuréthane sur la paume et les extrémités des doigts. Excellente dextérité. Très bon confort. EN388 (4131).

La paire de gants

Taille 6.....	1601235	Taille 9.....	1601238
Taille 7.....	1601236	Taille 10.....	1601239
Taille 8.....	1601237	Taille 11.....	1601240



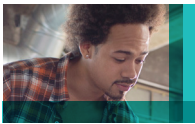
0,31€^{HT}

Gants CO131

Modèle basique en coton. Poignet tricoté avec coutures. Absorbe l'humidité. EN12021.

La paire de gants

Taille 7.....	1601243	Taille 9.....	1601244
---------------	----------------	---------------	----------------



Gants contre le froid



Pour des manipulations confortables par temps froids

7,32€^{HT}



Gants POWERFLEX 80400

Excellente isolation. Support thermique à bouclettes en fibre acrylique molletonnée. Enduction latex naturellement isolante, pour une protection optimale contre le froid (jusqu'à -30°C). EN388 (X231)/EN407(X2XXX)/EN511 (020).

La paire de gants

Taille 7.....	1601245	Taille 10.....	1601248
Taille 8.....	1601246	Taille 11.....	1601249
Taille 9.....	1601247		

5,34€^{HT}



Gants NITRILE FOAM GRIP 377

Anatomiques, respirants et prise en main optimale. Gants tricot polyester nylon enduit nitrile avec une enduction supplémentaire sur la paume en mousse nitrile. Protègent des huiles, hydrocarbures ou graisses, des abrasions, avec une préhension optimale et durable. Imperméabilité pour les travaux en milieux humides ou gras.

La paire de gants

Taille 6.....	1601251	Taille 9.....	1601254
Taille 7.....	1601252	Taille 10.....	1601255
Taille 8.....	1601253		

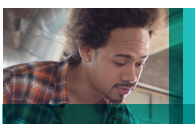
1,83€^{HT}



Gants COLDSKIN

Gants ou sous-gants tricotés extra fin sans couture avec élasthanne. Excellente propriété d'isolation thermique. Taille unique.

La paire de gants **1601256**



Gants de soudure et anti-chaueur



Pour la soudure ou la découpe en milieux humides

9,90€^{HT}



Manchettes VCUMTEEL

Bonne résistance à l'abrasion et à la chaleur de contact, environ 150°C. Manchettes cuir croûte de bovin longueur 40 cm. Serrage élastiqué aux deux extrémités. EN388 (2144)/EN470-1.

Les manchettes **1601260**

26,98€^{HT}



Gants WELDING CUT

Gants en cuir de bovin hydrofuge, paume bovin velours hydrofuge, dos fleur bovin hydrofuge. Souples, pour la soudure ou la découpe en milieu humide. Coupe américaine, pouce palmé et élastique sur le dos de la main. Main entièrement doublée de coton Kevlar®. Manchette en croûte de cuir anti-chaueur de 150 mm. EN388 (4222)/EN407 (414X4X).

La paire de gants

Taille 9.....	1601257	Taille 10.....	1601258
		Taille 11.....	1601259



Haute dextérité

8,02€^{HT}



Gants ARGON PLUS

La soudure ARGON ou TIG pour sentir la baguette. Souplesse et dextérité. Forme coupe ville, haute dextérité pour soudeur «type ARGON», fleur d'agneau cousu fil Kevlar®, manchette croûte de cuir 15 cm. EN388 (2122)/EN407 (41214X).

La paire de gants - Taille 10 **1601261**

5,50€^{HT}



Gants FC 115

Paume fleur de bovin, dos croûte et manchette croûte de 15 cm. Idéal pour la soudure à l'arc et manutention lourde. EN388 (2132)/EN407 (X1XXXX).

La paire de gants - Taille 10 **1601262**

5,03€^{HT}



Manipulations chaudes, environ 200°C / 10 sec



Gants CA 615K

Tout croûte doublé molleton anti-chaueur (jusqu'à 200°C), coutures passepoilées, Kevlar®, augmentant la durée de vie. Longueur 35cm. EN388 (4133)/EN407 (414X4X).

La paire de gants - Taille 10 **1601263**



Gants anti-coupures



Stries renforcées
= doigts protégés

28,60€^{HT}



Gants ACTIVARMR

Gants tricotés lycra renforcés par de l'acier et du Kevlar®. Enduction en mousse nitrile sur la paume. Protection optimale contre les coupures et l'abrasion. Stries renforcées pour une protection supplémentaire de la paume et des articulations. EN388 (3321) / EN407 (X1XX4X).

La paire de gants

Taille 8.....	1601264	Taille 10.....	1601266
Taille 9.....	1601265	Taille 11.....	1601267

14,29€^{HT}



Gants NITRASAFE 28360

Gants nitrile, poreux, support Kevlar®. Entièrement enduit, manchette Nitragold. Garantie d'une manipulation sûre, de confort et de flexibilité. EN388 (3321)/EN407 (X1XX4X).

La paire de gants

Taille 8.....	1601268	Taille 9.....	1601269
Taille 10.....	1601270		



Hydrofuge, très bonne résistance à l'abrasion et aux coupures

13,24€^{HT}



Gants NITRASAFE 28359

Gants totalement enduits. Garantie d'une bonne résistance à l'abrasion et aux coupures. EN388/EN407.

La paire de gants

Taille 8.....	1601271	Taille 9.....	1601272
Taille 10.....	1601273		



Usage intensif en milieu gras et/ou abrasif

11,75€^{HT}



Gants STEX GP2

Gants tricotés fluos sans couture en fils acier inoxydable. Idéal pour un usage intensif en milieu gras et/ou abrasif. Enduction nitrile sur la paume et le bout des doigts. Dos de la main aéré, traité antibactérien et anti-odeurs. EN388 (3443).

La paire de gants

Taille 8.....	1601274	Taille 9.....	1601275
Taille 10.....	1601276		

11,02€^{HT}



Gants VEGA/D

Gants en fibre polyéthylène et fil polyamide gris, tricotés jauge 13 sans couture avec élasthanne. Ultra résistants à l'abrasion, la manipulation sèche ou humide et chimique. Enduction nitrile mousse. Dos aéré, poignet élastique. Coloris noir. EN388. (4343).

La paire de gants

Taille 7.....	1601277	Taille 9.....	1601279
Taille 8.....	1601278	Taille 10.....	1601280

8,53€^{HT}



Gants POWERGRAB KEV

Bonne étanchéité à l'humidité, aux huiles et aux graisses. Gants tricotés jauge 10. Enduit latex naturel pour un grip exceptionnel sur les pièces sèches, humides ou grasses. Excellente résistance à la coupure par tranchage, l'abrasion et la chaleur de contact. EN407 (X1XXXX) / EN388 (3544).

La paire de gants

Taille 8.....	1601281	Taille 9.....	1601282
Taille 10.....	1601283		

8,22€^{HT}



Manipulations fines et coupantes



Gants BLACKTACTIL

Gants tricotés en fils polyéthylène. Enduit en polyuréthane sur la paume et le bout des doigts. Gant de fouille et palpation. EN388 (4542).

La paire de gants

Taille 7.....	1601284	Taille 9.....	1601286
Taille 8.....	1601285	Taille 10.....	1601287
		Taille 11.....	1601288



Protection contre la pénétration des salissures



7,80€^{HT}

Gants FLEXICUT GREY

Gants en fibre. Idéal pour tous les travaux de manutention en milieu coupant. Protection contre la pénétration de salissures et corps faiblement gras. Enduction grise polyuréthane, paume et bout des doigts anti-dérapante. Dos de la main et des doigts aérés. EN 388 (4342).

La paire de gants

Taille 6.....	1601289	Taille 8.....	1601291
Taille 7.....	1601290	Taille 9.....	1601292
		Taille 10.....	1601293

6,21€^{HT}



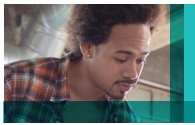
Grand confort et souplesse

Gants ANT 308

Gants anti-coupures, support tricoté fil composite haute technologie. Souplesse, dextérité et grand confort. Enduction polyuréthane grise sur la paume jusqu'aux bouts des doigts. EN388 (4542).

La paire de gants

Taille 5.....	1601294	Taille 8.....	1601297
Taille 6.....	1601295	Taille 9.....	1601298
Taille 7.....	1601296	Taille 10.....	1601299
		Taille 11.....	1601307



Gants à usage unique

14,01€^{HT}



+ Haute résistance

Gants TOUCH N' TUFF

Gants nitrile poudré. Haute résistance mécanique et chimique. Longueur 240 mm. Extrémité des doigts texturée. Catégorie III. EN 374-2/ EN374.

La boîte de 100 gants

Taille 7/7,5 **1601308**

Taille 8/8,5 **1601309**

Taille 9/9,5 **1601310**

Taille 10 **1601311**

7,58€^{HT}



Gants NITRILE

Gants nitrile non poudré. Résistance mécanique et chimique. Gants ambidextres, bords roulés, surface lisse. Couleur bleu. CE89-109.

La boîte de 100 gants

Taille 7/7,5 **1601312**

Taille 8/8,5 **1601313**

Taille 9/9,5 **1601314**

La boîte de 90 gants

Taille 10 **1601315**

Gants VINYL

Gants vinyle à usage unique, poudré. Qualité industrielle. CE89-109.

La boîte de 100 gants

Taille 6/7 **1601316**

Taille 7/8 **1601317**

Taille 8/9 **1601318**

La boîte de 90 gants

Taille 9/10 **1601319**

4,56€^{HT}



Gants enduits nitrile

3,15€^{HT}



+ Spécial maçonnerie et mécanique

Gants HYCRON

Gants robustes et précis. Enduction nitrile renforcée. Numéro 1 des ventes en maçonnerie et mécanique. Support jersey molletonné. Poignet élastofix. Dos aéré. EN388 (4221).

La paire de gants

Taille 8 **1601333**

Taille 9 **1601334**

Taille 10 **1601335**

+

Pour manipulations grasses et sèches

3,36€^{HT}



Gants HYLITE T

Gants haute dextérité. Enduction nitrile légère totale sur support coton. Poignet élastofix. Conception ergonomique et surface adhésive. EN388 (3111).

La paire de gants

Taille 8 **1601331**

Taille 9 **1601332**

2,25€^{HT}



+

Manipulations chimiques
Contacts alimentaires

1,98€^{HT}



Gants ULTRANITRIL

Gants étanches en nitrile, revêtement intérieur en nitrile blanc et flocage coton. Forme anatomique. Surface antidérapante sur la paume et les doigts. Garantie sans silicone. Excellente résistance mécanique. Conforme à la réglementation de la FDA pour le contact alimentaire. CE89-109/EN374-3 (AJKL)/EN388 (4102)/EN374-2.

La paire de gants

Taille 6 **1601336**

Taille 7 **1601337**

Taille 8 **1601338**

Taille 9 **1601339**

Taille 10 **1601340**

Gants SOLVEX PLUS

Gants floqués en coton suédé adaptés pour les manipulations chimiques et alimentaires. Enduction nitrile. Épaisseur 3,8/10°. Haute tenue aux solvants et dérivés. Longueur 330 mm. EN374-2/EN374-3/EN388 (4102)/CE89-109.

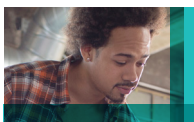
La paire de gants

Taille 7 **1601341**

Taille 8 **1601342**

Taille 9 **1601343**

Taille 10 **1601344**



Gants latex ménage

8,02€^{HT}


Gants DUAL LATEX

Gants ultra-souples et ergonomiques. Enduit mousse de latex avec une couche supplémentaire sur la paume. Modèle sans couture pour éviter tout risque d'irritation. Réduit la transpiration tout en restant imperméable. EN388 (2121)/EN420.

La paire de gants
 Taille 7 **1601345** Taille 8 **1601346**
 Taille 9 **1601347**

+
Surface anti-glissement

6,82€^{HT}


Gants HARPON 321

Gants adaptés pour la préhension d'objet rugueux ou glissant en milieu humide. Enduction latex naturel antidérapante. Étanches, bonne isolation thermique. Longueur 32 cm. EN374/EN407/EN388.

La paire de gants
 Taille 6 **1601348** Taille 8 **1601302**
 Taille 7 **1601349** Taille 9 **1601303**
 Taille 10 **1601352**

0,85€^{HT}


Gants de ménage

Lavage et manipulation chimique. Excellent toucher.

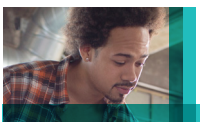
La paire de gants
 Taille 6 **1601359** Taille 8 **1601361**
 Taille 7 **1601360** Taille 9 **1601362**
 Taille 10 **1601363**

4,69€^{HT}


Gants JERSETTE

Gants en latex naturel support textile, parfaits pour la manipulation de détergents ménagers. Longueur 33 cm. Sans silicone. Coloris bleu. EN388 (3141)/EN407 X1XXXX.

La paire de gants
 Taille 5 **1601353** Taille 8 **1601356**
 Taille 6 **1601354** Taille 9 **1601357**
 Taille 7 **1601355** Taille 10 **1601358**



Gants risques irréversibles

+
Surprotection pour manipulations électriques

18,76€^{HT}


Surgants cuir

Surgants en cuir fleur de bovin siliconé hydrofuge jaune. Patte de serrage par Velcro® sur le dos. Manchette en cuir croûte de 100 mm. Surprotection pour éviter de percer le gant électricien lors des manipulations et tests électriques. EN388 (2122).

La paire de surgants
 Taille 9 **1601323** Taille 10 **1601329**
 Taille 11 **1601330**

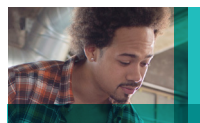
+
Résistance aux contacts électriques

25,80€^{HT}

Gants ELECTRICIEN

Gants fragiles à ranger dans une boîte hermétique après utilisation. Résistance aux contacts électriques 2500 volts / 500 vo. Latex naturel, sans support. Longueur 41 cm. CE 9003. EN388 (0010)/EN388 (3121)/EN374-2/EN374-3.

La paire de gants
 Taille 8 **1601320** Taille 10 **1601322**
 Taille 9 **1601321**



Chaussures de sécurité - Usage intérieur (1P)

59,67€^{HT}


Chaussures MAEZZA

Modèle sport. Très bonne adhérence et anti-sudation. Semelle plate. Tige microfibre respirant, doublure respirante, anti-abrasion. Semelle de propreté anatomique en PU parfumé, souple et confortable. Le dessin de la couche inférieure garantit l'absorption de l'énergie d'impact et une résistance élevée au glissement. La couche supérieure absorbe la sueur et laisse le pied toujours sec. Embout aluminium 200J, semelle anti-perforation non métallique APT. EN 20345 SIP SRC.

UNITÉ DE VENTE	POINTURE	CODE	POINTURE	CODE
La paire	36	1601364	42	1601370
	37	1601365	43	1601371
	38	1601366	44	1601372
	39	1601367	45	1601373
	40	1601368	46	1601374
	41	1601369	47	1601375

50,04€^{HT}


Chaussures LAVANA

Modèle léger, flexible et confortable. Bon maintien du pied et de la voûte plantaire. Chaussures hautes tige dessus cuir croûte velours et toile. Semelle polyuréthane double densité. Absorption des chocs et voûte plantaire suspendue pour plus de confort. Embout de sécurité et semelle anti-perforation acier. EN20345 SIP SRC.

UNITÉ DE VENTE	POINTURE	CODE	POINTURE	CODE
La paire	36	1601376	42	1601382
	37	1601377	43	1601383
	38	1601378	44	1601384
	39	1601379	45	1601385
	40	1601380	46	1601386
	41	1601381	47	1601387



Stop info : Normes pour les chaussures à usage professionnel

EN ISO 20 345

Les chaussures de la norme EN 345 sont appelées « chaussures de sécurité ».

- Suppression du marquage (isolant). Ce type de chaussures sera certifié sous le référentiel EN 50321.
- Résistance aux hydrocarbures (FO) : cette application passe d'une exigence fondamentale à une exigence additionnelle.
- Une nouvelle catégorie SBH (chaussure Hybride) : création d'une nouvelle catégorie pour les chaussures de type « bottes canadiennes ».
- Construction arrière de la tige avec une zone intérieure renforcée.
- L'insert en acier inoxydable ou textile doit assurer une protection totale contre la perforation avec une force de 1100N. Aucune perforation de la pointe ne doit être constatée sur une pression d'environ 110 Kg.

Il peut y avoir des métiers où des objets (pointes, vis...) peuvent perforer la semelle anti-perforation des chaussures, si la pression exercée est supérieure à 1100 Newton. Dans ces situations, il est conseillé de privilégier le port de chaussures de sécurité avec des semelles acier, qui résistent à des pressions jusqu'à 1800N.

Il est aussi conseillé de privilégier le port de chaussures de sécurité avec des semelles acier sur des sols instables, afin que le pied soit mieux soutenu et que l'utilisateur ressente moins de fatigue plantaire.

EN ISO 20 346

Les chaussures de la norme EN 346 sont appelées « chaussures de protection ». Elles sont identiques aux chaussures de sécurité, à la différence qu'elles ont un embout de protection résistant à 100 joules. Elles sont marquées « P » (PROTECTIME, en anglais).

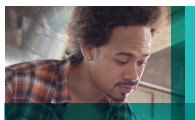
EN ISO 20 347

Les chaussures de la norme EN 346 sont appelées « chaussures ou bottes de travail » ou « professionnelles ». Elles sont identiques aux chaussures citées précédemment, mais elles n'ont pas d'embout de protection. Elles sont marquées « O » (OCCUPATIONAL, en anglais)

Caractéristiques		EN 345				EN 346				EN 347			
		SB	S1	S2	S3	PB	P1	P2	P3	OB	O1	O2	O3
A	Antistatique	+	•	•	•	+	•	•	•	+	+	+	+
E	Absorption énergie du talon	+	•	•	•	+	•	•	•	+	•	•	•
WRU	Imperméabilité de la tige	+	+	•	•	+	+	•	•	+	+	•	•
P	Semelle anti-perforation	+	+	+	•	+	+	+	•	+	+	+	•
CI	Isolation du froid	+	+	+	+	+	+	+	+	+	+	+	+
HI	Isolation de la chaleur	+	+	+	+	+	+	+	+	+	+	+	+
C	Conductrice	+	+	+	+	+	+	+	+	+	+	+	+
HRO	Semelle résistante à la chaleur	+	+	+	+	+	+	+	+	+	+	+	+
FO	Résistance aux hydrocarbures	+	+	+	+	+	+	+	+	+	+	+	+

• Caractéristiques exigées + Caractéristiques facultatives (vérifier le marquage)

Exemple : « CE EN 345 S3 CI » se lit « Chaussures conformes à la norme EN 345 et ayant les caractéristiques Antistatique + Absorption d'énergie du talon + Imperméabilité de la tige + Semelle anti-perforation + Isolation du froid ».



Chaussures de sécurité - Usage intérieur (1P)

47,48€^{HT}



Légères et flexibles

46,69€^{HT}



Semelles anti-chocs

Chaussures LAGUNA

Modèle léger, flexible et confortable. Bon maintien du pied et de la voûte plantaire. Chaussures basses tige dessus cuir crouté velours et toile, semelle polyuréthane double densité. Absorption des chocs et voûte plantaire suspendue pour plus de confort. Embout de sécurité et semelle anti-perforation acier. EN20345 S1P SRC.

Chaussures hautes MOUNTAIN

Chaussures hautes en cuir, doublure en nylon, antistatique. Semelle en PU double densité, anti-chocs, anti-glissement et anti-perforation en Kevlar®. Embout composite. EN20345 S1P SRC.

UNITÉ DE VENTE	POINTURE	CODE	POINTURE	CODE
La paire	38	1601388	43	1601393
	39	1601389	44	1601394
	40	1601390	45	1601395
	41	1601391	46	1601396
	42	1601392	47	1601397

UNITÉ DE VENTE	POINTURE	CODE	POINTURE	CODE
La paire	38	1601398	43	1601409
	39	1601399	44	1601410
	40	1601407	45	1601411
	41	1601408	46	1601412
	42	1601327	47	1601413

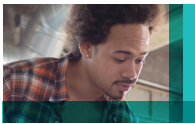
44,05€^{HT}



Chaussures basses VALLEY

Chaussures basses en cuir, doublure en nylon, antistatique. Semelle en PU double densité, anti-chocs, anti-glissement et anti-dérapantes. Embout composite. EN20345 S1P SRC.

UNITÉ DE VENTE	POINTURE	CODE	POINTURE	CODE	POINTURE	CODE
La paire	38	1601414	41	1601417	44	1601420
	39	1601415	42	1601418	45	1601421
	40	1601416	43	1601419	46	1601422
					47	1601423



Chaussures de sécurité - Usage extérieur (S3)

121,80€^{HT}



Chaussures basses BEAT

Chaussures de sécurité basses. Tige nubuck, doublure Air Mesh bicolore. Semelle en caoutchouc nitrile, système amortisseur de chocs dans la zone talon et métatarsale. Embout aluminium 200 j, et semelle anti-perforations K-Sole textile. EN20345 S3 SRC. Couleur : Noir.

UNITÉ DE VENTE	POINTURE	CODE	POINTURE	CODE
	38	1601424	43	1601429
	39	1601425	44	1601430
La paire	40	1601426	45	1601431
	41	1601427	46	1601432
	42	1601428	47	1601433

73,47€^{HT}



Chaussures STEAL

Chaussures hautes, tige en nubuck hydrofuge. Doublure en tissu respirant, antibactérien, absorbant et dé-absorbant, résistant à l'abrasion. Semelle anatomique en PU bi-densité, antistatique. Semelle embout et semelle anti-perforation non métallique. Surembout en TPU. Vendues avec une paire de lacets supplémentaire d'une autre couleur. EN20345 S3 SRC. Couleur : Noir.

UNITÉ DE VENTE	POINTURE	CODE	POINTURE	CODE
	39	1601443	44	1601448
	40	1601444	45	1601449
La paire	41	1601445	46	1601450
	42	1601446	47	1601451
	43	1601447		

+
Tous temps
Tous terrains



96,83€^{HT}

Brodequins BUFFALO

Brodequins tige nubuck hydrofuge, doublure CAMBRELLE 100 % polyamide, anti-abrasion. Robustes, isolants du froid et de la chaleur. Protection contre le froid en THINSULATE. Semelle de propreté METATARSAL SUPPORT entière en polyuréthane, extrêmement souple, antistatique, anatomique, amovible. Semelle OFF ROAD PU/Nitrile résistante à +300 °C. Embout non métallique TOP RETURN. Semelle anti-perforation APT plate textile. EN20345-S3-WR-CI-HRO.

UNITÉ DE VENTE	POINTURE	CODE	POINTURE	CODE
	39	1601434	44	1601439
	40	1601435	45	1601440
La paire	41	1601436	46	1601441
	42	1601437	47	1601442
	43	1601438		

69,21€^{HT}



Brodequins BREST

Brodequins confortables. Tige nubuck fermée par fermeture éclair. Doublure en tissu SANY DRY gris respirant, antibactérien, absorbant et dé-absorbant, résistant à l'abrasion. Semelle de propreté AIR anatomique forée en EVA et tissu antistatique. Semelle anti-perforation non métallique en PU antistatique bi-densité. Embout non métallique. EN20345 S3 SRC.

UNITÉ DE VENTE	POINTURE	CODE	POINTURE	CODE
	39	1601452	44	1601457
	40	1601453	45	1601458
La paire	41	1601454	46	1601459
	42	1601455	47	1601460
	43	1601456		

66,03€^{HT}



Chaussures FLEX

Chaussures basses, tige en cuir hydrofuge. Doublure en tissu respirant, antibactérien, absorbant et dé-absorbant, résistant à l'abrasion. Semelle anatomique en PU bi-densité, antistatique, en PU parfumé très amortissant. Embout et semelle anti-perforation non métallique. Vendues avec une paire de lacets supplémentaire d'une autre couleur. EN20345 S3 SRC.

UNITÉ DE VENTE	POINTURE	CODE	POINTURE	CODE
	36	1601461	42	1601467
	37	1601462	43	1601468
La paire	38	1601463	44	1601469
	39	1601464	45	1601470
	40	1601465	46	1601471
	41	1601466	47	1601472
			48	1601473

59,67€^{HT}



Brodequins LAND

Bonne isolation thermique. Brodequins cuir nubuck Pull-Up hydrofuge, doublure CAMBRELLE. Semelle de propreté Polyred® entièrement amovible, antistatique, antibactérienne et transpirante. Semelle hauts crampons PU double densité. Coquille et semelle acier. EN20345-S3.

UNITÉ DE VENTE	POINTURE	CODE	POINTURE	CODE
	36	1601474	42	1601480
	37	1601475	43	1601481
La paire	38	1601476	44	1601482
	39	1601477	45	1601483
	40	1601478	46	1601484
	41	1601479	47	1601485



Chaussures de sécurité - Usage extérieur (S3)

+ Idéal pour les personnes travaillant à genoux



59,17€^{HT}

Brodequins NOUMÉA

Chaussures hautes, tige dessus cuir. Semelle polyuréthane double densité à talon décroché avec remontée de la semelle sur l'avant. Embout et semelle anti-perforation non métallique. EN20345 S3 SRC.

UNITÉ DE VENTE	POINTURE	CODE	POINTURE	CODE
La paire	39	1601486	44	1601491
	40	1601487	45	1601492
	41	1601488	46	1601493
	42	1601489	47	1601494
	43	1601490	48	1601495



54,57€^{HT}

Chaussures NIKOLA

Chaussures basses, tige dessus cuir. Semelle polyuréthane double densité à talon décroché avec remontée de la semelle sur l'avant. Embout et semelle anti-perforation non métallique. EN20345 S3 SRC.

UNITÉ DE VENTE	POINTURE	CODE	POINTURE	CODE
La paire	39	1601496	44	1601503
	40	1601497	45	1601504
	41	1601498	46	1601505
	42	1601499	47	1601506
	43	1601502	48	1601507

51,68€^{HT}



Chaussures basses TEX

Chaussures basses, cuir nubuck Pull-Up hydrofuge. Doublure CAMBRELLE. Semelle de propreté Polyred® entièrement amovible, antistatique et antibactérienne. Semelle hauts crampons PU double densité. Coquille et semelle acier. EN20345-S3.

UNITÉ DE VENTE	POINTURE	CODE	POINTURE	CODE
La paire	36	1601508	42	1601514
	37	1601509	43	1601515
	38	1601510	44	1601516
	39	1601511	45	1601517
	40	1601512	46	1601518
	41	1601513	47	1601519

+ Excellent rapport qualité / prix !



49,98€^{HT}

Chaussures basses EDDRA

Tige en vachette entièrement doublée sur semelle PU2D. Coquille et semelle acier. EN20345-S3. Couleur: Noir.

UNITÉ DE VENTE	POINTURE	CODE	POINTURE	CODE
La paire	39	1601520	43	1601524
	40	1601521	44	1601525
	41	1601522	45	1601526
	42	1601523	46	1601527



42,13€^{HT}

+ Embout et semelle anti-perforation

Brodequins TIRRENIAN

Cuir hydrofuge imprimé, doublure Sany-Dry respirante. Semelle de propreté Air en Eva antistatique qui assure une bonne stabilité. Embout composite et semelle anti-perforation APT tissu. EN20345-S3.

UNITÉ DE VENTE	POINTURE	CODE	POINTURE	CODE
La paire	36	1601528	42	1601534
	37	1601529	43	1601535
	38	1601530	44	1601536
	39	1601531	45	1601537
	40	1601532	46	1601538
	41	1601533	47	1601539
			48	1601540

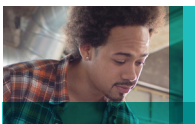
40,54€^{HT}



Chaussures basses CELTIC

Cuir hydrofuge imprimé, doublure Sany-Dry respirant. Semelle de propreté Air en Eva antistatique qui assure une bonne stabilité. Embout composite et semelle anti-perforation APT tissu. EN20345-S3.

UNITÉ DE VENTE	POINTURE	CODE	POINTURE	CODE
La paire	36	1601541	42	1601547
	37	1601542	43	1601548
	38	1601543	44	1601549
	39	1601544	45	1601402
	40	1601545	46	1601551
	41	1601546	47	1601552
			48	1601553



Chaussures de sécurité - Usage spécifique

93,92€^{HT}



+ Grande stabilité par tous les temps

Brodequins FLINT

Brodequins cuir pleine fleur hydrofuge. Doublure CAMBRELLE 100 % polyamide, respirante, absorbante et désabsorbante. Protection contre le froid en Thinsulate. Grande stabilité même sur les terrains les plus difficiles. Semelle PU/Nitrile résistante à +300°C de contact. Embout et semelle anti-perforation non métalliques. EN20345 (S3 CI HR0).

UNITÉ DE VENTE	POINTURE	CODE	POINTURE	CODE
La paire	39	1601569	43	1601573
	40	1601570	44	1601574
	41	1601571	45	1601575
	42	1601572	46	1601576
			47	1601577

+ Spéciales BTP

103,00€^{HT}



Chaussures HULSO BTP

Chaussures de sécurité Ranger en microfibre à usage professionnel, dédiées au secteur de la construction. Doublure Promax 3D avec semelle anti-perforation en acier inoxydable. Arrière de tige ergonomique et matelassé qui permet une aisance des mouvements et un confort accru. Embout de sécurité en polymère injecté.

UNITÉ DE VENTE	POINTURE	CODE	POINTURE	CODE
La paire	35	1601554	42	1601561
	36	1601555	43	1601562
	37	1601556	44	1601563
	38	1601557	45	1601564
	39	1601558	46	1601565
	40	1601559	47	1601566
	41	1601560	48	1601567
			49	1601568

+ Spéciales soudeurs

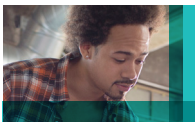
62,85€^{HT}



Brodequins WELDER

Modèle spécial soudeurs, très robuste. Cuir hydrofuge, doublure respirante. Semelle de propreté antistatique, assure une très bonne stabilité grâce aux différentes épaisseurs. Semelle PU/Nitrile résistante à +300°C de contact. Protection des lacets avec boucle, embout composite et semelle anti-perforation APT. EN20345-S3-HR0.

UNITÉ DE VENTE	POINTURE	CODE	POINTURE	CODE	POINTURE	CODE
La paire	39	1601578	42	1601581	45	1601584
	40	1601579	43	1601582	46	1601585
	41	1601580	44	1601583	47	1601586
					48	1601587



Chaussures de sécurité - Gamme femme

31,26€^{HT}



+ Semelles antistatiques et antidérapantes

Chaussures basses BESTGIRL

Chaussures de sécurité basses pour femmes, en cuir hydrofuge. Doublure en mesh. Semelle de marche anti-dérapante, antistatique et résistante à l'abrasion. Embout et semelle anti-perforation en acier.

UNITÉ DE VENTE	POINTURE	CODE	POINTURE	CODE
La paire	36	1601595	40	1601599
	37	1601596	41	1601602
	38	1601597	42	1601603
	39	1601598		

31,26€^{HT}



Chaussures hautes BESTLADY

Chaussures de sécurité hautes pour femmes, en cuir hydrofuge. Doublure en mesh. Semelle de marche anti-dérapante, antistatique et résistante à l'abrasion. Embout et semelle anti-perforation en acier.

UNITÉ DE VENTE	POINTURE	CODE	POINTURE	CODE
La paire	36	1601604	40	1601608
	37	1601605	41	1601609
	38	1601606	42	1601610
	39	1601607		

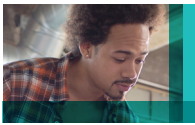
67,34€^{HT}



Chaussures basses RASTA

Chaussure à fermeture par lacets. Tige dessus synthétique microfibre noire. Doublure quartier 100 % polyamide. Première de propreté complète, en textile sur mousse anatomique. Semelle intermédiaire EVA. Embout non métallique 200 joules. Insert anti-perforation non métallique 1100N. EN20345 S3 SRC.

UNITÉ DE VENTE	POINTURE	CODE	POINTURE	CODE	POINTURE	CODE
La paire	36	1601588	38	1601590	40	1601592
			39	1601591	41	1601593
					42	1601594



Chaussures agroalimentaires

47,42€^{HT}



Chaussures basses alimentaires STIGE

Chaussures basses alimentaires à lacets. Cuir résistant à l'humidité. Tige lorica hydrofuge, doublure respirante résistante à l'abrasion. Demi-semelle rembourrée au niveau du talon. Semelle PU2D. Languette à soufflet contre les corps étrangers. EN20345-S2.

UNITÉ DE VENTE	POINTURE	CODE	POINTURE	CODE
La paire	36	1601611	42	1601617
	37	1601612	43	1601618
	38	1601613	44	1601619
	39	1601614	45	1601620
	40	1601615	46	1601621
	41	1601616	47	1601622



Bride rabattable avec sécurité

37,21€^{HT}



Sabots alimentaires JASON

Sabot tige Microtech anti-glissement doublé PU, respirant. Bride rabattable avec sécurité. Semelle de propreté souple et anatomique en CAMBRELLE, absorbante et désabsorbante. Embout acier. EN20345 (SB E A).

UNITÉ DE VENTE	POINTURE	CODE	POINTURE	CODE
La paire	35	1601623	42	1601630
	36	1601624	43	1601631
	37	1601625	44	1601632
	38	1601626	45	1601633
	39	1601627	46	1601634
	40	1601628	47	1601635

28,90€^{HT}



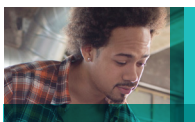
Mocassins alimentaires CERES 2

Mocassins blancs agroalimentaires. Semelle antidérapante et confortable. Coquille composite. Tige en microfibre avec embout de sécurité Teclight en polycarbonate. Couleur : Blanc. EN20345-S2.

UNITÉ DE VENTE	POINTURE	CODE	POINTURE	CODE
La paire	35	1601636	42	1601643
	36	1601637	43	1601644
	37	1601638	44	1601645
	38	1601639	45	1601646
	39	1601640	46	1601647
	40	1601641	47	1601648



Semelles antidérapantes, confortables



Bottes

22,51€^{HT}



CHAUSSURES SPÉCIALES AGROALIMENTAIRE !

Bottes AGRO 4000

Bottes idéales pour toutes activités agroalimentaires. Tige PVC entièrement doublée. Lavable. Semelle tous terrains, isolante et renforcée. Sans sécurité ni coquille. EN20347. Couleur : Blanc.

UNITÉ DE VENTE	POINTURE	CODE	POINTURE	CODE
La paire	36	1601708	43	1601715
	37	1601709	44	1601716
	38	1601710	45	1601717
	39	1601711	46	1601718
	40	1601712	47	1601719
	41	1601713	48	1601720
	42	1601714		



Confort et robustesse : l'incontournable

23,26€^{HT}

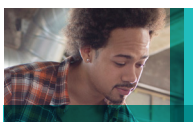


Avec coquilles

Bottes AGRO 4002

Bottes avec coquilles et sécurité, idéales pour toutes activités agroalimentaires. Tige PVC entièrement doublée. Lavable. Semelle tous terrains, isolante et renforcée. EN20345. Couleur : Blanc.

UNITÉ DE VENTE	POINTURE	CODE	POINTURE	CODE
La paire	36	1601692	43	1601699
	37	1601693	44	1601703
	38	1601694	45	1601704
	39	1601695	46	1601705
	40	1601696	47	1601706
	41	1601697	48	1601707
	42	1601698		



Bottes

43,85€^{HT}


Pour les grands froids

Bottillons ZEUS

Bottillons fourrés cuir pleine fleur grain marron, pour une bonne isolation contre le froid et les intempéries. Semelle avec protection de l'embout intégré. Semelle anti-perforation et embout composite. EN20345-S3. Couleur : Marron.

UNITÉ DE VENTE	POINTURE	CODE	POINTURE	CODE
La paire	38	1601672	43	1601677
	39	1601673	44	1601678
	40	1601674	45	1601679
	41	1601675	46	1601680
	42	1601676	47	1601681


31,59€^{HT}

Bottes GOLD SEC

Bottes de sécurité. Tige PVC haute résistance. Bonne adhérence sur sols gras et meubles. Embout et intercalaire acier. Semelle PVC/nitrile résistante aux hydrocarbures. Crampons multi-directionnels auto-nettoyants. Semelle de propreté amovible et lavable. EN20345-S5.

UNITÉ DE VENTE	POINTURE	CODE	POINTURE	CODE
La paire	39	1601682	44	1601687
	40	1601683	45	1601688
	41	1601684	46	1601689
	42	1601685	47	1601690
	43	1601686	48	1601691



Tige hydrofuge


65,00€^{HT}

Bottillons NAGOYA

Souples, légers, non métallique, tige hydrofuge. Bottillons dessus cuir pleine fleur huilé marron. Semelle polyuréthane double densité à talon décroché avec remontée de la semelle sur l'avant, particulièrement adaptée pour les personnes travaillant à genoux. Embout et plaque anti-perforations non métallique. EN20345 S3 SRC.

UNITÉ DE VENTE	POINTURE	CODE	POINTURE	CODE
La paire	39	1601649	44	1601654
	40	1601650	45	1601655
	41	1601651	46	1601656
	42	1601652	47	1601657
	43	1601653	48	1601658

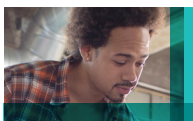
53,15€^{HT}


Anti-choc

Bottes HUNTER

Bottes de sécurité en PU, imperméables avec coquille et semelle en acier anti-perforation. Tige inclinée pour favoriser le glissement des liquides. Semelle cramponnée, isolante au froid. Anti-statique, anti-choc et anti-glissement. EN20345-S5 Cl SRC.

UNITÉ DE VENTE	POINTURE	CODE	POINTURE	CODE
La paire	36	1601659	43	1601666
	37	1601660	44	1601667
	38	1601661	45	1601668
	39	1601662	46	1601669
	40	1601663	47	1601670
	41	1601664	48	1601671



Accessoires pour chaussures et bottes



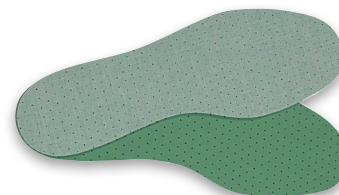
Idéal pour vos visiteurs


42,63€^{HT}

Coques sur-chaussures

Coque sur-chaussure efficace contre les chocs et l'écrasement. S'adapte aux différentes hauteurs de talon. Demi-patin antiglisse. Bride amovible et interchangeable. Langue de protection dessus de pied. Embout acier 200J. Protège la chaussure des éclaboussures, des risques de coupures, des poussières et de l'abrasion. Matière flexible pour un meilleur ajustage à toute chaussure de ville. EN20344.

Les coques sur-chaussures		Pointure 39/44	1601731
Pointure 35/38	1601730	Pointure 45/48	1601732

3,35€^{HT}


Semelles

Semelles mousse extra fines anti-bactérie, anti-odeur.

UNITÉ DE VENTE	POINTURE	CODE	POINTURE	CODE
La paire	39	1601721	43	1601725
	40	1601722	44	1601726
	41	1601723	45	1601727
	42	1601724	46	1601728
			47	1601729

- + Informer
- + Prévenir
- + Communiquer

FORMAT A4
S'utilise en portrait ou en paysage



Dos adhésif repositionnable
sur toutes surfaces lisses et rigides



Actualisation simple et rapide
du document



Lisibilité recto-verso
sur surface vitrée



19,90€^{HT}
Le sachet de 2



Cadres d'affichage DURAFRAME® Security

Cadre d'affichage à dos adhésif repositionnable avec bords bicolores pour tout document jusqu'au format A4. Idéal pour communiquer tous types d'informations relatives à la sécurité et à la prévention des risques. Coloris du cadre en correspondance avec la norme ISO 3864-4. Encadrement magnétique pour un bon maintien du document. Se décolle et se recolle pour déplacer facilement le cadre sur toutes les surfaces lisses et rigides : murs, portes, etc. Lisibilité recto-verso du document sur surfaces vitrées. Surface antireflets pour une meilleure visibilité. Utilisation en orientation portrait ou paysage. Dimensions (HxL) : 32,3 x 23,6 cm.

FORMAT	COLORIS	LE SACHET DE 2
A4	■ Jaune/Noir	1200361
	■ Vert/Blanc	1200362
	■ Rouge/Blanc	1200363



COLORIS CONFORMES À LA NORME ISO 3864-4

jaune/noir
Avertissements et dangers divers

rouge/blanc
Consignes de sécurité et incendie

vert/blanc
Informations d'évacuation et de secours

DURABLE
THE STYLE OF SUCCESS

Et pour toujours plus de VISIBILITÉ et de SÉCURITÉ !

990,00€^{HT}
Le défibrillateur



Retrouvez tous les accessoires liés au défibrillateur (électrodes, batterie...) dans notre catalogue général en page 45

6 ANS
GARANTIE



Défibrillateur TELEFUNKEN

Défibrillateur TELEFUNKEN FA1 Classe lib à haute énergie

Entièrement automatique. Simplicité d'utilisation. Appareil haute énergie (jusqu'à 300 joules). Mesure de l'Electrocardiogramme. Adapte la puissance du choc en fonction de la corpulence de la victime. Détecteur de mouvement. Contrôle de la qualité de contact des électrodes. IPX 55 (protection contre les projections d'eau et de poussière). Seuil d'asystolie de 80 uv. Un port USB pour la récupération des données. Livré d'origine avec une paire d'électrode pré connectée - un kit de 7 accessoires de 1^{er} secours. Une housse de protection semi rigide.

Le défibrillateur **1603315**

Stop info : Pourquoi s'équiper d'un défibrillateur ?

Seul un choc électrique peut refaire repartir le cœur

40% des victimes d'un Arrêt Cardio Respiratoire reprennent conscience après avoir subi une défibrillation. (source SDIS) Sans geste de premiers secours le processus vital de la victime est engagé à près de 100 % !

Témoin d'un arrêt cardiaque : 3 réflexes

Il est vital d'agir au plus tôt car au-delà de 5 minutes, si rien n'est fait, le cerveau qui n'est plus oxygéné par le cœur, subit de graves dommages qui peuvent être irréversibles, jusqu'à causer la mort de la victime.

Appeler le SAMU, masser et défibriller le cœur de la victime.
Car chaque minute gagnée, c'est 10% de chances de survie en plus !

